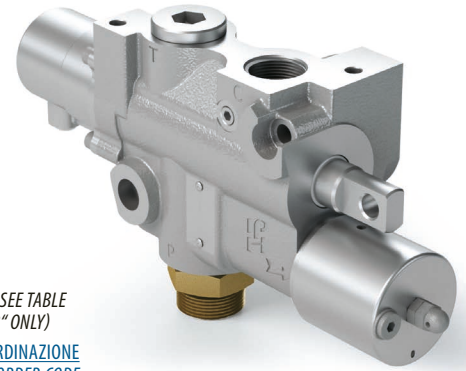


MONTAGGIO STANDARD
STANDARD MOUNTING

CODICE DI ORDINAZIONE / ORDERING CODE

D240 XX X X XXX



SINGOLA TARATURA / SINGLE SETTING = 10 ÷ 35 MPa (100 ÷ 350 bar)
(SOLO PER LA VERSIONE "P1" / WITH VERSION "P1" ONLY)

DOPPIA e TRIPLA TARATURA / DOUBLE and TRIPLE SETTING = VEDI TABELLA / SEE TABLE
(SOLO PER LE VERSIONI "P2" - "M2" - "M3" / WITH VERSIONS "P2" - "M2" - "M3" ONLY)

PER LA SINGOLA E DOPPIA TARATURA L'ULTIMA LETTERA DEL CODICE DI ORDINAZIONE È SEMPRE **O** / FOR SINGLE AND DOUBLE SETTING THE LAST LETTER OF THE ORDER CODE IS ALWAYS **O**

TABELLA / TABLE	A = 10 MPa	F = 16 MPa	K = 21 MPa	Q = 26 MPa	V = 31 MPa
	B = 12 MPa	G = 17 MPa	L = 22 MPa	R = 27 MPa	W = 32 MPa
	C = 13 MPa	H = 18 MPa	M = 23 MPa	S = 28 MPa	X = 33 MPa
	D = 14 MPa	I = 19 MPa	N = 24 MPa	T = 29 MPa	Y = 34 MPa
	E = 15 MPa	J = 20 MPa	P = 25 MPa	U = 30 MPa	Z = 35 MPa

INCREMENTI DI PRESSIONE STANDARD STANDARD PRESSURE INCREASES				
Doppia taratura* Double settings*	+ 50 bar	+ 80 bar	+ 100 bar	+ 130 bar
Tripla taratura* Triple settings*	+ 80 bar + 130 bar	+ 80 bar + 100 bar	+ 50 bar + 130 bar	+ 100 bar + 100 bar

* SOLO per versione meccanica / ONLY for mechanical version

CONNESSIONI PNEUMATICHE / AIR CONNECTIONS

0 = 1/8" G
1 = RACCORDO T6 / T6 FITTING

RACCORDO D'ENTRATA / INLET FITTING

1 = G 3/4" M
2 = G 1" M

P1 = SINGOLA TARATURA / SINGLE SETTING
P2 = DOPPIA TARATURA PNEUMATICA / DOUBLE PNEUMATIC SETTING
M2 = DOPPIA TARATURA MECCANICA / DOUBLE MECHANICAL SETTING
M3 = TRIPLA TARATURA MECCANICA / TRIPLE MECHANICAL SETTING

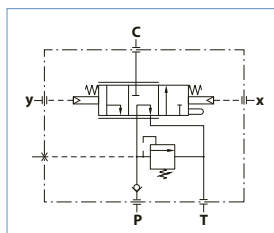
MODELLO / MODEL

5

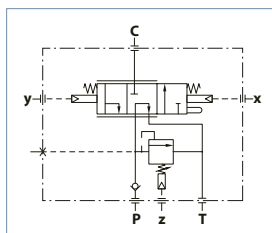
CARATTERISTICHE TECNICHE / TECHNICAL SPECIFICATIONS

Portata nominale - Massima in ingresso Tipping nom. - Max flow rate	160-240 l/min	Temperatura fluido °C (t) Fluid temperature °C (t)	-25° + 80°C
Portata nominale - Massima in scarico Lowering nom. - Max flow rate	250-300 l/min	Campo viscosità Viscosity range	12-100 cSt
Pressione massima di lavoro Max working pressure	350 bar	Filtrazione / Filtering ISO 4406 βx=75	20/17 25 μm
Pressione massima di picco Max peak pressure (<0.1 s)	400 bar	Peso Weight	8 kg
Pressione massima sul T T port max pressure	30 bar	Pressione pneumatica massima Max pneumatic pressure	4.5 - 12 bar

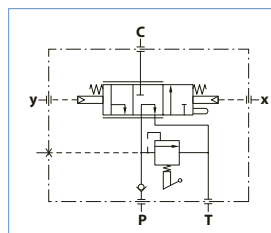
- Distributore a comando pneumatico a 3 vie (pompa, cilindro, serbatoio).
- Tre posizioni:
 - posizione centrale con pompa in scarico e cilindro bloccato,
 - posizione di salita con mandata al cilindro,
 - posizione di discesa.
- Discesa proporzionale con l'uso dell'apposito comando pneumatico.
- Valvola di max. tarabile fino a 350 bar su bocca "P".
- Valvola di non ritorno.
- Three way (pump, cylinder, tank) air operated control valve.
- Three positions:
 - hold,
 - tipping,
 - lowering.
- Variable descent speed with suitable air control.
- Relief valve setting up to 350 bar on port "P".
- Built-in check valve.



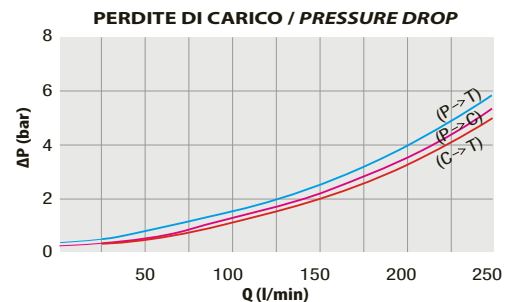
Mod. DM 240 P1



Mod. DM 240 P2



Mod. DM 240 M2 Mod. DM 240 M3



A RICHIESTA: kit guarnizioni di ricambio per DM 240 singola taratura
ON REQUEST: seals kit spare for DM 240 single pressure set

COD.
195KRDM2401

RILIEVI ESEGUITI CON OLIO ISO VG 46 A 50° C (√=30 cSt)
THE ABOVE SPECIFICATIONS REFER TO OIL TYPE ISO VG 46 AT 50° C (√=30 cSt)

