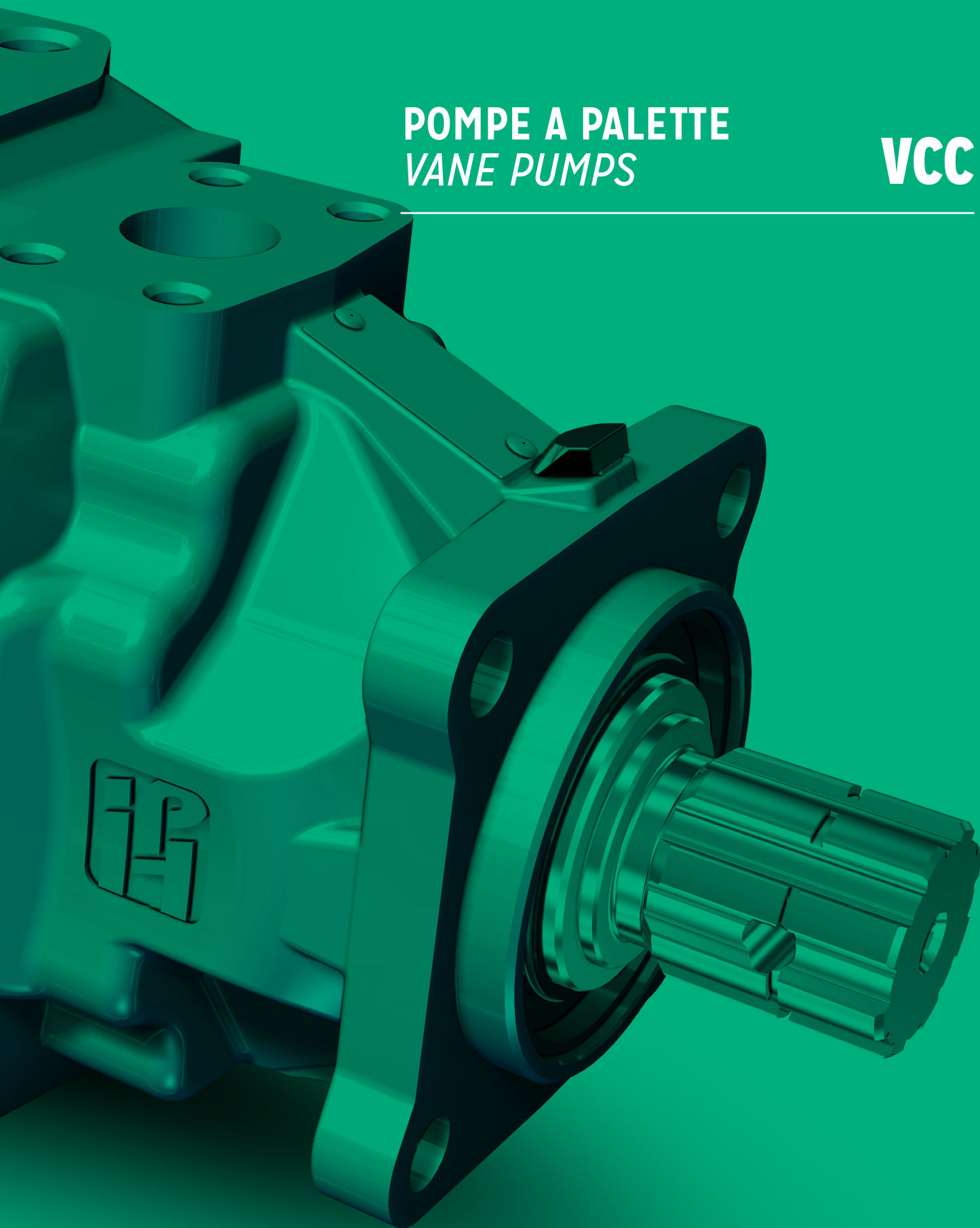


POMPE A PALETTE
VANE PUMPS

VCC



DIN 5462 SE - SAE B

NEW

CODICE DI ORDINAZIONE / ORDERING CODE

28 C C XX XX X X X X X 0

NEUTRO

TIPO DI ATTACCO PORTE = **vedi tabella 4** (pag. 8)
PORT FITTINGS = **see table 4** (page 8)

ORIENTAMENTO DELLE BOCCHE = **vedi tabella 3** (pag. 6-7)
PORT ORIENTATIONS = **see table 3** (page 6-7)

FLANGIA DI COLLEGAMENTO / CONNECTION FLANGE
G = DIN 5462 SE
M = SAE B

TIPO DI ALBERO = **vedi tabella 2** (pag. 4-5)
SHAFT TYPE = **see table 2** (page 4-5)

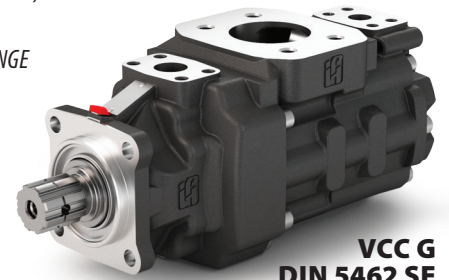
ROTAZIONE / ROTATION
vista dall'albero / view on shaft end
R = ORARIO / CLOCKWISE
L = ANTIORARIO / ANTICLOCKWISE

DIMENSIONE CARTUCCIA P2 (lato coperchio) = **vedi tabella 1** (pag. 3)
P2 CARTRIDGE SIZE (cover side) = **see table 1** (page 3)

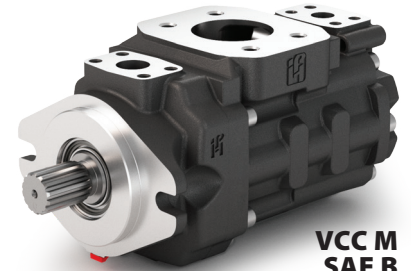
DIMENSIONE CARTUCCIA P1 (lato albero) = **vedi tabella 1** (pag. 3)
P1 CARTRIDGE SIZE (shaft side) = **see table 1** (page 3)

TIPO DI CARTUCCIA P2 / P2 CARTRIDGES TYPE
C = FINO A 100 CC/GIRO / UP TO 100 CC/REV

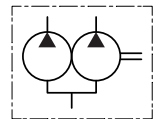
TIPO DI CARTUCCIA P1 / P1 CARTRIDGES TYPE
C = FINO A 100 CC/GIRO / UP TO 100 CC/REV



VCC G
DIN 5462 SE



VCC M
SAE B



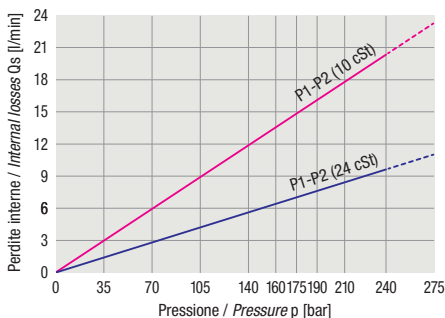
POMPA A PALETTE
VANE PUMP

VCC G

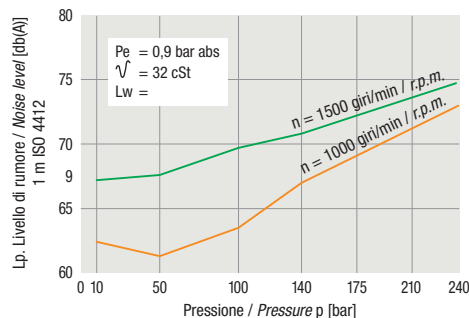
VCC M

DIAGRAMMI / DIAGRAMS

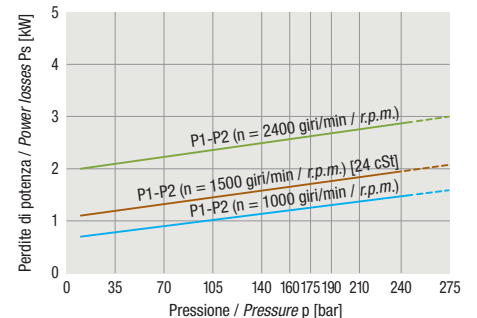
PERDITE INTERNE (TIPICHE)
INTERNAL LOSSES (TYPICAL)



LIVELLO DI RUMORE (TIPICO)
NOISE LEVEL (TYPICAL)



PERDITA DI POTENZA IDROMECCANICA (TIPICA)
LOSS OF HYDROMECHANICAL POWER (TYPICAL)



DIN 5462 SE - SAE B

RIFERIMENTI CARTUCCE / REFERENCES CARTRIDGES

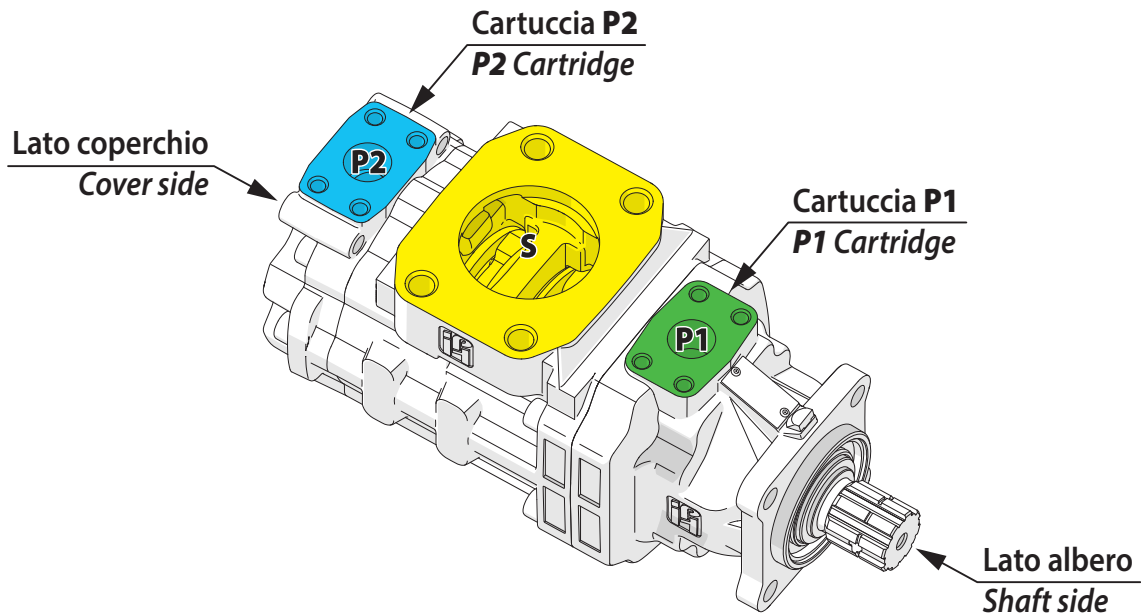


TABELLA 1: DIMENSIONE CARTUCCIA P1 E P2 / TABLE 1: P1 AND P2 CARTRIDGE SIZE

CODICE DIMENSIONE CARTUCCIA P1* (lato albero) P2 (lato coperchio) CODE SIZE CARTRIDGE P1* (shaft side) P2 (cover side)	CILINDRATA DISPLACEMENT		PORTATA FLOW RATE Q (l/min) e n = 1500 giri/min / r.p.m.			PRESSIONE MASSIMA INTERMITTENTE MAX INTERMITTENT PRESSURE		PRESSIONE MASSIMA CONTINUA MAX CONTINUOUS PRESSURE		VELOCITÀ MINIMA MIN SPEED r.p.m.	VELOCITÀ MASSIMA MAX SPEED r.p.m.
	cm ³ /rev.	cu.in./rev.	p =	p =	p =	bar	psi	bar	psi	400	2800
			0 bar / 0 psi	140 bar / 2030 psi	240 bar / 3480 psi						
03	10.8	0.65	16.2	10.7	-						
05	17.2	1.04	25.8	20.3	15.8						
06	21.3	1.29	31.9	26.5	22.0						
08	26.4	1.61	39.6	34.1	29.6						
10	34.1	2.08	51.1	45.7	41.2						
12	37.1	2.26	55.6	50.2	45.7	275	3988	240	3480		
14	46.0	2.80	69.0	63.5	59.0						
17	58.3	3.55	87.4	82.0	77.5						
20	63.8	3.55	95.7	90.2	85.7						
22	70.3	4.29	105.4	100.0	95.5						
25	79.3	4.83	118.9	113.5	109.0						
28	88.8	5.41	133.2	127.7	124.5 (max 210 bar/ 3045 psi int.)	206	2987	160	2320		2500
31	100.0	6.10	150.0	144.5	141.3 (max 210 bar/ 3045 psi int.)						



* **ATTENZIONE:** la cartuccia P1 deve SEMPRE essere uguale o maggiore della cartuccia P2.
* **ATTENTION:** the P1 cartridge must ALWAYS be equal to or greater than the P2 cartridge.

DIN 5462 SE - SAE B

TABELLA 2: TIPO DI ALBERO / TABLE 2: SHAFT TYPE

STANDARD REGULARLY ON SHELF	3	<p>Versione STANDARD / STANDARD version</p> <p>Albero scanalato SAE B-B SAE B-B splined shaft</p> <p>Limiti di coppia dell'albero (cm³/rev. x bar): Shaft torque limits (cm³/rev. x bar): 32670</p>	5	<p>Albero scanalato SAE B SAE B splined shaft</p> <p>Limiti di coppia dell'albero (cm³/rev. x bar): Shaft torque limits (cm³/rev. x bar): 20600</p>
	Q	<p>Albero scanalato SAE C SHORT SAE C SHORT splined shaft</p> <p>Limiti di coppia dell'albero (cm³/rev. x bar): Shaft torque limits (cm³/rev. x bar): 32670</p>	W	<p>Versione STANDARD / STANDARD version</p> <p>Albero chiavetta SPECIAL SPECIAL key shaft</p> <p>Limiti di coppia dell'albero (cm³/rev. x bar): Shaft torque limits (cm³/rev. x bar): 32670</p>
	6	<p>Versione STANDARD / STANDARD version</p> <p>Albero scanalato SE DIN 5462 SE DIN 5462 splined shaft</p> <p>Limiti di coppia dell'albero (cm³/rev. x bar): Shaft torque limits (cm³/rev. x bar): 32670</p>	A	<p>Albero scanalato SAE J718C SAE J718C splined shaft</p> <p>Limiti di coppia dell'albero (cm³/rev. x bar): Shaft torque limits (cm³/rev. x bar): 32670</p>
A RICHIESTA ON DEMAND	1	<p>Albero chiavetta SPECIAL SPECIAL key shaft</p> <p>Limiti di coppia dell'albero (cm³/rev. x bar): Shaft torque limits (cm³/rev. x bar): 14300</p>	2	<p>Albero chiavetta SAE B-B SAE B-B key shaft</p> <p>Limiti di coppia dell'albero (cm³/rev. x bar): Shaft torque limits (cm³/rev. x bar): 21420</p>

DIN 5462 SE - SAE B

TABELLA 2: TIPO DI ALBERO / TABLE 2: SHAFT TYPE

A RICHIESTA ON DEMAND	4	<p>Albero scanalato SAE B-B SPECIAL <i>SAE B-B SPECIAL splined shaft</i></p> <p>Limiti di coppia dell'albero (cm³/rev. x bar): <i>Shaft torque limits (cm³/rev. x bar):</i> 32670</p>	6	<p>Albero scanalato SAE C SPECIAL <i>SAE C SPECIAL splined shaft</i></p> <p>Limiti di coppia dell'albero (cm³/rev. x bar): <i>Shaft torque limits (cm³/rev. x bar):</i> 32670</p>
	P	<p>Albero scanalato SAE B SPECIAL <i>SAE B SPECIAL splined shaft</i></p> <p>Limiti di coppia dell'albero (cm³/rev. x bar): <i>Shaft torque limits (cm³/rev. x bar):</i> 20600</p>	R	<p>Albero chiavetta SPECIAL <i>SPECIAL key shaft</i></p> <p>Limiti di coppia dell'albero (cm³/rev. x bar): <i>Shaft torque limits (cm³/rev. x bar):</i> 18100</p>
	S	<p>Albero scanalato SE DIN 5462 <i>SE DIN 5462 splined shaft</i></p> <p>Limiti di coppia dell'albero (cm³/rev. x bar): <i>Shaft torque limits (cm³/rev. x bar):</i> 32670</p>	T	<p>Albero scanalato SAE J718C <i>SAE J718C splined shaft</i></p> <p>Limiti di coppia dell'albero (cm³/rev. x bar): <i>Shaft torque limits (cm³/rev. x bar):</i> 32670</p>
	V	<p>Albero chiavetta SPECIAL <i>SPECIAL key shaft</i></p> <p>Limiti di coppia dell'albero (cm³/rev. x bar): <i>Shaft torque limits (cm³/rev. x bar):</i> 32670</p>	X	<p>Albero chiavetta SPECIAL <i>SPECIAL key shaft</i></p> <p>Limiti di coppia dell'albero (cm³/rev. x bar): <i>Shaft torque limits (cm³/rev. x bar):</i> 25400</p>

DIN 5462 SE - SAE B

TABELLA 3: ORIENTAMENTO DELLE BOCCHIE / TABLE 3: PORT ORIENTATIONS

<p>Versione STANDARD / STANDARD version</p> <p>A</p> <p>P1 P2</p> <p>S</p>	<p>B</p> <p>P1 P2</p> <p>S</p>	<p>C</p> <p>P1 S P2</p>	<p>D</p> <p>P1 P2</p> <p>S</p>
<p>E</p> <p>P1</p> <p>S P2</p>	<p>F</p> <p>P1</p> <p>S P2</p>	<p>G</p> <p>P1</p> <p>S P2</p>	<p>H</p> <p>P1 S</p> <p>P2</p>
<p>J</p> <p>P1 S</p> <p>P2</p>	<p>K</p> <p>P1 S</p> <p>P2</p>	<p>L</p> <p>P1</p> <p>S P2</p>	<p>M</p> <p>P1</p> <p>P2 S</p>
<p>N</p> <p>P1</p> <p>P2 S</p>	<p>P</p> <p>P1</p> <p>S P2</p>	<p>Q</p> <p>P1</p> <p>S P2</p>	<p>R</p> <p>P1</p> <p>P2 S</p>
<p>S</p> <p>P1</p> <p>P2 S</p>	<p>T</p> <p>P1</p> <p>S P2</p>	<p>U</p> <p>P1</p> <p>P2 S</p>	<p>V</p> <p>P1</p> <p>P2 S</p>

DIN 5462 SE - SAE B

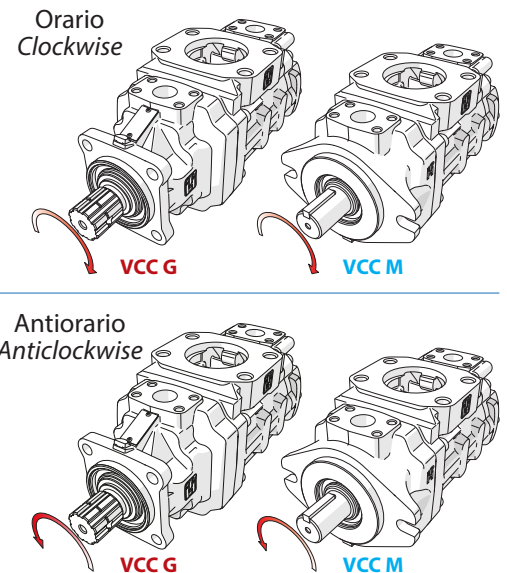
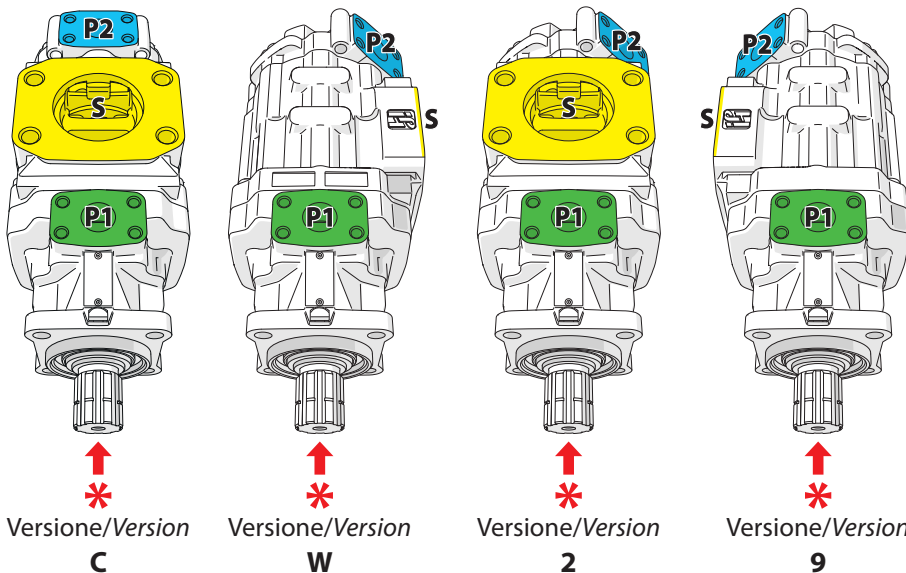
TABELLA 3: ORIENTAMENTO DELLE BOCCHIE / TABLE 3: PORT ORIENTATIONS

W	X	Y	Z
2	3	4	5
6	7	8	9

* VISTA DI FRONTE (dalla parte dell'albero) / FRONT VIEW (from the shaft side)

ESEMPI DI ORIENTAMENTO BOCCHIE / EXAMPLES OF PORTING ORIENTATION

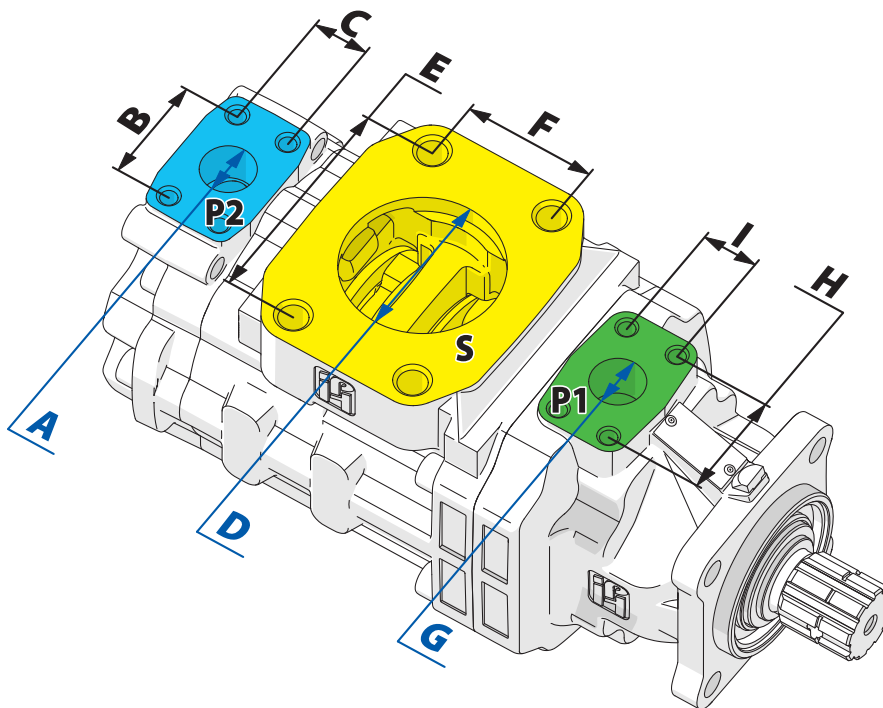
ROTAZIONE POMPA / PUMP ROTATION



DIN 5462 SE - SAE B

TABELLA 4: TIPO DI ATTACCO PORTE / TABLE 4: PORT FITTINGS

	CODICE CODE	ATTACCO MANDATA P2 DELIVERY CONNECTION P2 A	ATTACCO ASPIRAZIONE S SUCTION CONNECTION S D	ATTACCO MANDATA P1 DELIVERY CONNECTION P1 G	FILETTATURA THREADS
STANDARD REGULARLY ON SHELF	B	* 3/4" (Ø 19 mm / 0.74 in)	3" (Ø 73 mm / 2.87 in)	1" (Ø 25.4 mm / 1 in)	UNC
	D	* 3/4" (Ø 19 mm / 0.74 in)	* 2" 1/2 (Ø 63.5 mm / 2.5 in)	1" (Ø 25.4 mm / 1 in)	UNC
	A	1" (Ø 25.4 mm / 1 in)	3" (Ø 73 mm / 2.87 in)	1" (Ø 25.4 mm / 1 in)	UNC
	C	1" (Ø 25.4 mm / 1 in)	* 2" 1/2 (Ø 63.5 mm / 2.5 in)	1" (Ø 25.4 mm / 1 in)	UNC
		* 3/4" fino a / up to 46 cm ³ /rev. - 2.80 cu.in./rev.	* 2" 1/2 fino a / up to 126 cm ³ /rev. max - 7.68 cu.in./rev. max		
A RICHIESTA ON DEMAND	2	* 3/4" (Ø 19 mm / 0.74 in)	3" (Ø 73 mm / 2.87 in)	1" (Ø 25.4 mm / 1 in)	METRIC
	4	* 3/4" (Ø 19 mm / 0.74 in)	* 2" 1/2 (Ø 63.5 mm / 2.5 in)	1" (Ø 25.4 mm / 1 in)	METRIC
	1	1" (Ø 25.4 mm / 1 in)	3" (Ø 73 mm / 2.87 in)	1" (Ø 25.4 mm / 1 in)	METRIC
	3	1" (Ø 25.4 mm / 1 in)	* 2" 1/2 (Ø 63.5 mm / 2.5 in)	1" (Ø 25.4 mm / 1 in)	METRIC



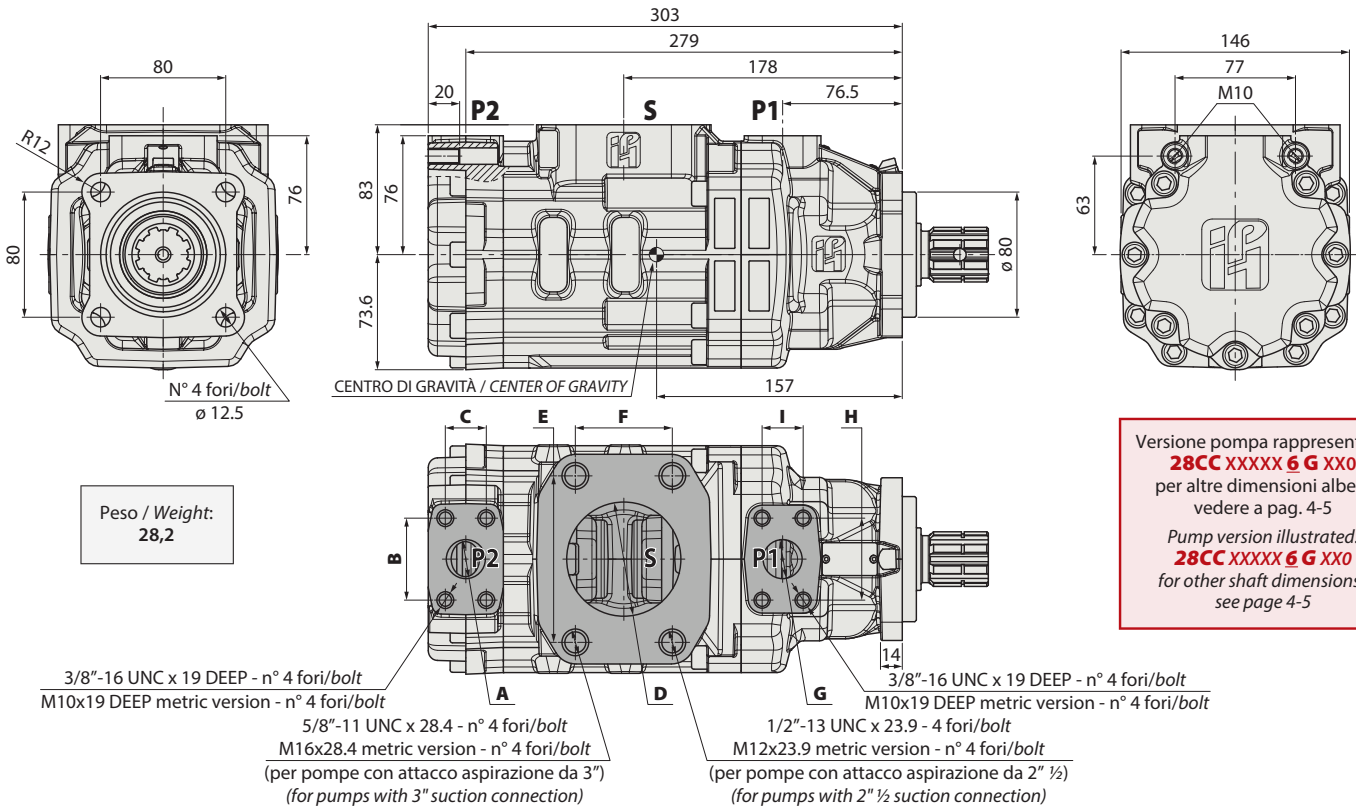
DIMENSIONI PORTE / PORT DIMENSIONS

DIMENSIONE ATTACCO PORTA PORT FITTING DIMENSIONS	B		C		E		F		H		I	
	mm	in	mm	in	mm	in	mm	in	mm	in	mm	in
* 3/4"	47.7	1.87	22.4	0.88	-	-	-	-	-	-	-	-
1"	52.4	2.06	26.2	1.03	-	-	-	-	52.4	2.06	26.2	1.03
* 2" 1/2	-	-	-	-	88.9	3.5	50.8	2	-	-	-	-
3"	-	-	-	-	106.4	4.18	61.9	2.43	-	-	-	-
* 3/4" fino a / up to 46 cm ³ /rev. - 2.80 cu.in./rev. * 2" 1/2 fino a / up to 126 cm ³ /rev. max - 7.68 cu.in./rev. max												

DIN 5462 SE - SAE B

DIMENSIONI / DIMENSIONS

VCC G



DIMENSIONI / DIMENSIONS

VCC M

