

2 ISO 14 (DIN 5462)

CODICE DI ORDINAZIONE / ORDERING CODE

23 PE XXXX 0 S X 0 0 W

CILINDRATA / DISPLACEMENT
W = DOPPIA / DUAL

ACCESSORI / ACCESSORIES
0 = NESSUNO / NONE

VARIANTI / VARIANTS
0 = NESSUNA / NONE

GUARNIZIONI / GASKETS
0 = NBR (standard)
H = HNBR (a richiesta / on request)
V = VITON (a richiesta / on request)

ALBERO / SHAFT
S = ISO 14 (DIN 5462)

ROTAZIONE / ROTATION
0 = BIDIREZIONALE / BIDIRECTIONAL

CILINDRATA / DISPLACEMENT

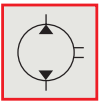
TIPO / TYPE

POMPA A PISTONI DOPPIA PORTATA / DUAL FLOW PISTON PUMP



POMPA A PISTONI DOPPIA PORTATA
DUAL FLOW PISTON PUMP

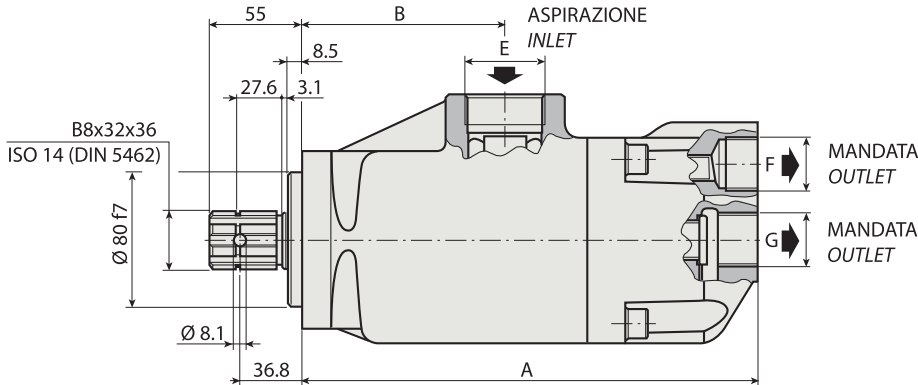
BIDIREZIONALE
BI-ROTATIONAL



PE 41+41

PE 51+41

PE 51+51



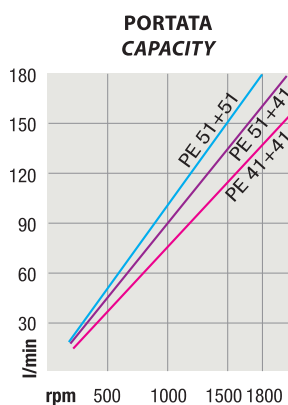
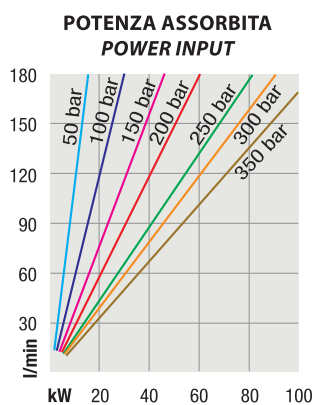
CARATTERISTICHE E DATI TECNICI / SPECIFICATIONS AND TECHNICAL DATA

TIPO TYPE	CODICE CODE	CILINDRATA DISPLACEMENT cm ³ /rev.		A mm	B mm	C mm	D mm	E ASPIRAZIONE INLET	F MANDATA OUTLET	G MANDATA OUTLET	PESO WEIGHT kg
		G	F								
PE 41+41	23PE41410SX00W	41	+ 41	276	122.5	124	150.5	1" 1/2 G	1" G	1" G	17.7
PE 51+41	23PE51410SX00W	51	+ 41								
PE 51+51	23PE51510SX00W	51	+ 51								

KIT GUARNIZIONI COMPLETO NBR (standard) / COMPLETE SEALS KIT NBR (standard) COD. 21900200000000

Per la scelta dei raccordi orientabili vedi pag. <?>-<?> / For the selection of adjustable fittings see page <?>-<?>

TIPO / TYPE		PE 41+41	PE 51+41	PE 51+51	
Cilindrata <i>Displacement</i>	Vg	cm ³ /n cm ³ /rev.	41+41	51+41	51+51
Pressione massima continua <i>Max continuous operating pressure</i>	P1		300	300	300
Pressione massima intermittente <i>Max intermittent operating pressure</i>	(max 30 s) P2	bar	350	350	350
Pressione massima di picco <i>Max peak pressure</i>	(≤ 0.1 s) P3		400	400	400
Velocità massima intermittente <i>Max intermittent speed</i>	(P ≤ 20 bar) n3		2000	2000	2000
Velocità massima continua <i>Max continuous speed</i>	(≤ P1) n1	n/min r.p.m.	1600	1600	1600
Velocità minima intermittente <i>Min intermittent speed</i>	(≤ P2 x 0.5) (max 30 s) n4		400	400	400

DIAGRAMMI / DIAGRAMS


RILIEVI ESEGUITI CON OLIO ISO VG 46 A 50° C ($\nu = 30$ cSt)
 THE ABOVE SPECIFICATIONS REFER TO OIL TYPE ISO VG 46 AT 50° C ($\nu = 30$ cSt)