

DOPPIO EFFETTO
DOUBLE ACTING

FISSAGGIO AL SERBATOIO
FIXING ONTO TANK

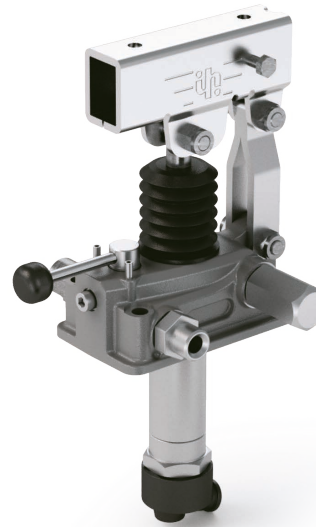
CODICE DI ORDINAZIONE / ORDERING CODE

PAM 015 XX 0 3 0

CILINDRATA / DISPLACEMENT

DOPPIO EFFETTO / DOUBLE ACTING

POMPA A MANO / HAND PUMP

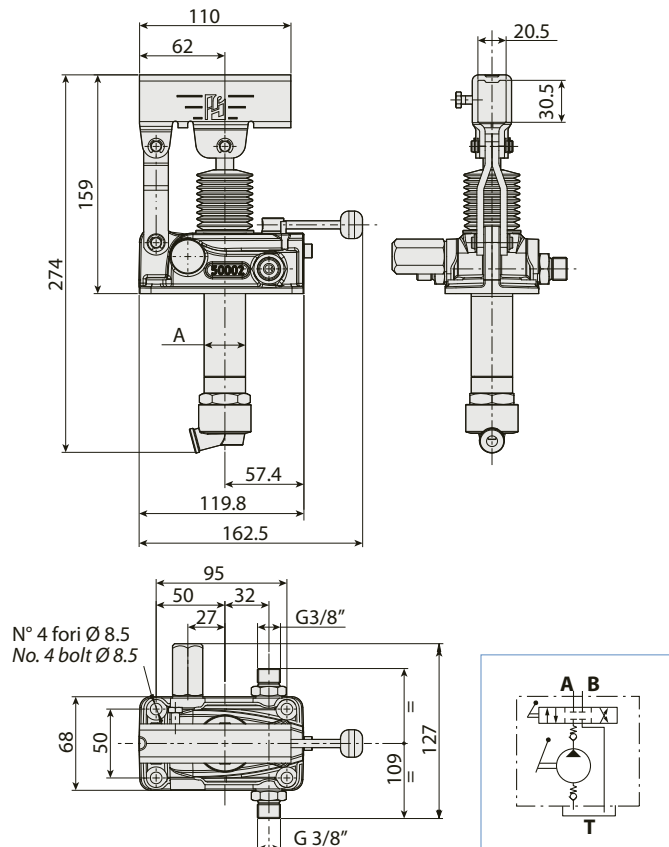


PAM-TDV12

PAM-TDV25

PAM-TDV45

4



KIT RICAMBI PAM-TDV / PAM-TDV SPARE PARTS KIT

CODICE / CODE PAMJ0300180	Viti di fissaggio Fastening screws	
	Serrare a coppia Max 25 Nm ± 2 Tightening torque max 25 ± 2 Nm	
	Guarnizione Gasket	

Le pompe a mano PAM-TDV vengono fornite complete di viti di fissaggio e guarnizione.

Hand Pumps of PAM-TDV series are supplied with fastening screws and seal.

SERBATOIO OLIO E LEVA FORNITI A RICHIESTA (vedi pag. 98 - 99)
 OIL TANK AND LEVER SUPPLIED UPON REQUEST (see page 98 - 99)

CARATTERISTICHE E DATI TECNICI / SPECIFICATIONS AND TECHNICAL DATA

TIPO TYPE	CODICE CODE	CILINDRATA DISPLACEMENT cm ³ /ciclo cm ³ /cycle	PRESSIONE MAX MAX PRESSURE	A mm	PESO WEIGHT kg
PAM-TDV12	PAM01512030	12	380	Ø 30	2.96
PAM-TDV25	PAM01525030	25	350	Ø 35	3.07
PAM-TDV45	PAM01545030	45	280	Ø 40	3.20