

CODICE DI ORDINAZIONE / ORDERING CODE

3 VDMR X X ON XX

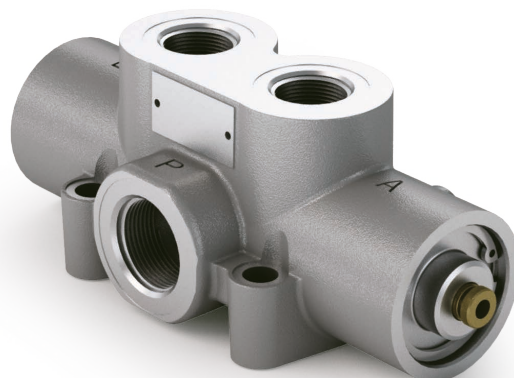
00 = STANDARD / STANDARD (-25° + 80°C)
0H = GUARNIZIONI HNBR / HNBR GASKETS (-40° + 140°C)

0 = VDMR S STANDARD / STANDARD
1 = VDMR D 2 POSIZIONI CON DRENAGGIO / TWO POSITIONS WITH DRAINAGE
2 = VDMR CA 3 POSIZIONI / THREE POSITIONS
3 = VDMR T 2 POSIZIONI / TWO POSITIONS

ATTACCHI / CONNECTIONS
0 = MANDATE / OUTLETS A - B 3/4" G
1 = MANDATE / OUTLETS A - B 1" G
2 = P-A-B: SAE 16 1" 5/16 -12

MODELLO / MODEL

ACCESSORI / ACCESSORIES



VDMR S

VDMR CA

VDMR D

VDMR T

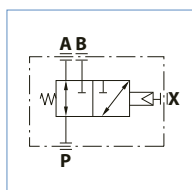
5

CARATTERISTICHE TECNICHE / TECHNICAL SPECIFICATIONS

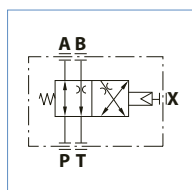
Portata nominale Nominal flow rate	160 - 200 l/min	Temperatura fluido °C (t) per distributore STANDARD Fluid temperature °C (t) for STANDARD control valve	-25° + 80°C
Pressione massima di lavoro Max working pressure	350 bar	Temperatura fluido °C (t) per distributore con GUARNIZIONI HNBR Fluid temperature °C (t) for control valve with HNBR GASKETS	-40° + 140°C
Pressione massima di picco (<0.1 s) Max peak pressure	500 bar	Filtrazione / Filtering ISO 4406 βx=75	20/17 25 μm
Pressione massima sul T T port max pressure	1.5 bar	Campo viscosità Viscosity range	12-100 cSt
Pressione pneumatica massima Max pneumatic pressure	12 bar	Fluido olio minerale Mineral oil	ISO VG 46
Peso Weight	3.3 kg		

- Valvola deviatrice di portata (motrice-rimorchio) a comando pneumatico a 2 o 3 posizioni (vedi modelli).
- Permette di alimentare due cilindri in sequenza su impianti dotati di distributore ad una sola mandata.
- Nel modello con drenaggio si permette di mantenere a scarico l'utenza che non lavora.
- Nel modello VDMR CA (a 3 posizioni) il collegamento simultaneo delle utenze avviene in posizione di riposo.
- Nel modello VDMR T (a 2 posizioni) il collegamento simultaneo delle utenze avviene in posizione pilotata.
- È possibile ordinare il distributore con le nuove guarnizioni HNBR che lo rendono adatto all'utilizzo in zone climatiche estreme (con temperature di esercizio da -40°C).

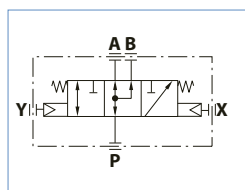
- Two or three position pneumatic flow distributor (tractor-trailer deviator).
- It allows the control of two in-sequence cylinders in circuits equipped with single outlet distributors.
- The valve version equipped with drainage enables the sending of unused oil directly to tank.
- The version VDMR CA (3 position) the simultaneous feeding of both outlets in the hold position.
- The version VDMR T (2 position) the simultaneous feeding of both outlets in the operating position.
- You can order the control valve with the new HNBR gaskets that make it suitable for use in extreme climates (with operating temperatures between -40°C).



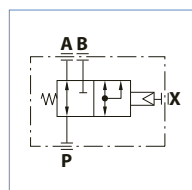
mod. VDMR S



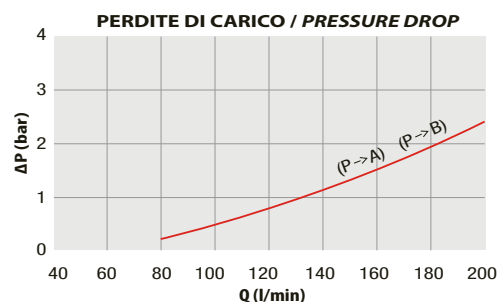
mod. VDMR D



mod. VDMR CA



mod. VDMR T

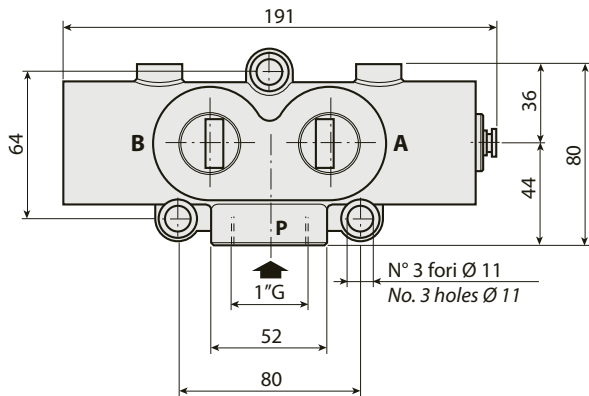
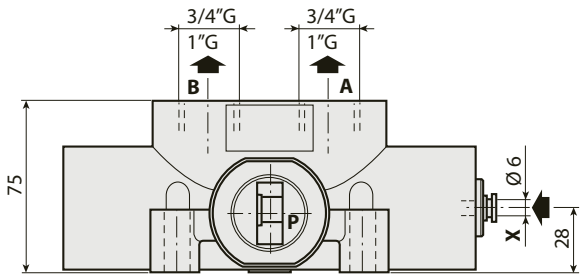


A RICHIESTA: kit guarnizioni di ricambio / ON REQUEST: seal kits spare

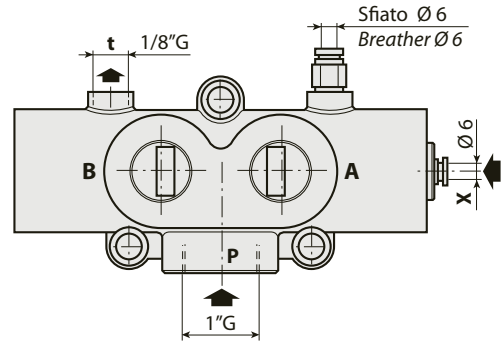
COD.
39200VDMR01

RILIEVI ESEGUITI CON OLIO ISO VG 46 A 50° C (ν = 30 cSt)
THE ABOVE SPECIFICATIONS REFER TO OIL TYPE ISO VG 46 AT 50° C (ν = 30 cSt)

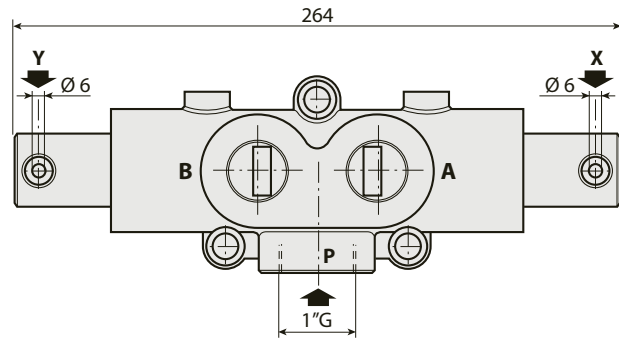
mod. VDMR S - VDMR T



mod. VDMR D

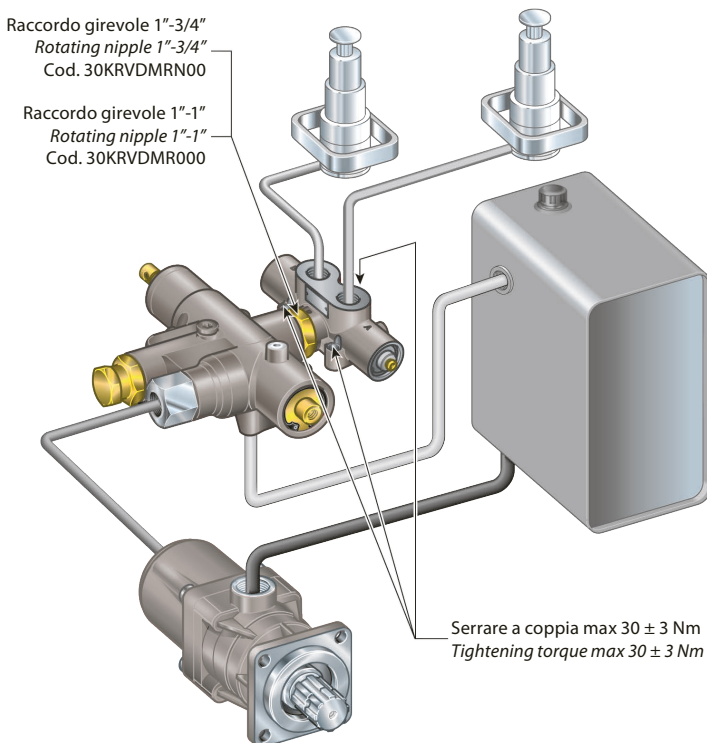


mod. VDMR CA



5

ESEMPIO DI INSTALLAZIONE / INSTALLATION EXAMPLE



AVVERTENZE / WARNINGS

È possibile pilotare la valvola anche durante il funzionamento.

It is possible to pilot the valve during the functioning too.

ATTENZIONE:

nel modello con drenaggio è PROIBITO azionare la valvola quando uno dei due utilizzi è ancora in posizione di sollevamento, poiché nel canale di drenaggio si creerebbe una contropressione superiore a quella dichiarata nelle caratteristiche tecniche (1,5 bar).

CAUTION:

in the model with drainage it is FORBIDDEN to switch when one of the two outlets is in the tipping position, because this would cause in the draining port a pressure value higher than that reported in the technical specifications (1.5 bar).